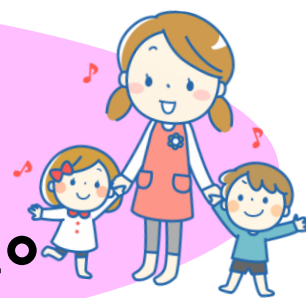


チャイルドハート

飯塚



人と心を大切に、
愛のある療育をします。



【支援方針】

子ども達の「**発達**の課題」や「**つまづき**」を「**遊びと学習**」でなりたい姿に近づく支援を行います。**将来の目標**や**自立**に向けて、スモールステップでより良い支援を行い、社会性を身に付けメンタル強化を図っていきます。

チャイルドハートの療育



【チャイルドハートの療育】

子どもの発達には「体」「心」「知」の順番で行われるという考えの元、左図のピラミッドを意識した療育を行っています。

【活動内容】

様々な活動を通して、「一緒に取り組む」という**協調性**、「やってみる」という**挑戦心**、「できた」という**達成感**を育てていきます。



【主な季節の行事】

- ・初詣・節分・遠足・お花見
- ・プール・夏祭り・ハロウィン
- ・クリスマス会・感謝祭 など

【主な活動】

- ・運動・ヨガ教室・音楽療法・食育
- ・言葉遊び・数字遊び・工作・SST
- ・習字・お誕生日会・公共施設
- ・クッキング・ビジョントレーニング
- ・感染症、防災、避難訓練 など



【子どもの発達支援 5領域】

本人支援を5つの領域に分けて、個別支援計画書を作成しています。本人様がどう成長をしていくのか、計画書を元に支援を行います。

〈健康・生活〉

- ・挨拶・手洗い・トイレ
- ・整理整頓・清掃 など



健康な心と体を育み、意思表示が困難である子ども達の発達の過程、特性を配慮し、小さなサインから心身の異変に気づき支援します。基本的な生活リズムを身に付け、安全な生活を子ども自身が送れるよう練習を重ねます。

〈言語・コミュニケーション〉

- ・SST・アンガーマネジメント・発声・活舌練習 など



言葉や様々なコミュニケーションを学び、文字や記号、ジェスチャーや絵カードを使い、相手の話を理解して自分の気持ちを言葉に出来るよう経験を重ねる。意見や質問を言える場を作り、言語を表出する機会を作ります。

〈運動・感覚〉

- ・感覚統合遊び・粗大運動
- ・プール・公園遊び など



正しい姿勢の保ち方を身に付け、運動機能・筋肉の向上を図ります。戸外での遊具遊びやサーキット、鬼ごっこ遊び等を通し筋力や感覚を鍛えています。また感覚過敏、鈍麻のある子に合わせ、過ごしやすい環境調整を行いながら支援します。

〈人間関係・社会性〉

- ・戸外活動・お買物支援
- ・公共施設利用 など



集団生活へ参加する中で、沢山の方と触れ合い信頼関係の築き方を学びます。適切な行動を促す支援をし、お子様の様子観察を行い協調性を育む。また、公共施設利用やお買物支援等、人との関わりや活動を通して人間関係・社会性を身に付け、自立に向けた練習を行います。

〈認知・行動〉

- ・危険予知・認知機能、作業トレーニング・学習支援・コグトレ



視覚・聴覚・触覚等の感覚を使い認知機能を発達させます。粘土やスライム、時計等で学ぶ概念、田畑の土や育てた米、収穫、大きさ、色等違いを考えます。また、生き物や植物を観察し、自然や生命の尊さ、儚さ等様々な角度から体験し、学びます。

・ 私たちは、**子ども第一の精神**で支援します。

(チャイルドハートの誓い)



〈家族支援〉

・ 保護者会・個別面談・ペアレントトレーニング など

家族、兄弟に対して相談援助や養育力向上のための支援を行います。

〈移行支援〉

・ 進級時の情報伝達
・ 転校先との支援会議 など



地域社会への参加・包摂に考え成長し、安心できる居場所、仲間作りに図っていく。入学・進学・就職時等の移行時における環境の変化に丁寧な支援を行います。

〈地域支援・地域連携〉

・ 学校での支援会議・協議会への参加・地域交流 など

定期的な公共施設等を利用し、沢山の方との触れ合いを行いコミュニケーションスキルを身に付ける。社会のルールを学び、社会性を身に付けます。



〈職員の質の向上〉

・ 年間計画(管理者研修・新人研修・実務研修・各種委員会研修・学習支援研修・外部研修)など

研修に積極的に参加し持ち帰り、事業所にて勉強会やミーティングを通じて、情報共有し職員のスキルアップを図っております。



一日の流れ(例)



・児童発達支援(未就学児)の場合

- ・ 保護者様と来所、
もしくはお迎え
- ・ あいさつ・手洗い
検温・荷物整理
- ・ 始まりの会、
体操
- ・ 運動遊び
- ・ 当日のイベント
- ・ 個別学習、
コグトレ
- ・ 帰りの会
- ・ 保護者様お迎え、
もしくは送り

・放課後等デイサービス(就学児(小・中・高))の場合

- ・ 保護者様と来所、
もしくはお迎え
- ・ あいさつ・手洗い
検温・荷物整理
- ・ おやつ
- ・ 個別学習、
コグトレ
- ・ 微細、
知能運動
- ・ 体操、
運動遊び
- ・ 当日のイベント
- ・ 掃除、
帰りの会
- ・ 保護者様お迎え、
もしくは送り

【所在地】

福岡県飯塚市
赤坂488-1

【サービス内容】

児童発達支援・
放課後等
デイサービス

【スタッフ情報】

管理者
児童発達管理責任者
保育士
児童指導員

【運営法人】

株式会社チャイルド(佐賀県伊万里市)

※同一法人

唐津・唐津エールズ(佐賀県唐津市)
二丈(福岡県糸島市)

【送迎実施】

あり

【ご利用料金】

非課税世帯	0円
世帯収入 890万以下	月上限負担額 4,600円
世帯収入 890万超	月上限負担額 37,200円

【開所時間】

平日 10:00～19:00
土・祝日(学校休業日) 8:45～17:45

児童発達支援

対象：未就学児

放課後等デイサービス

対象：就学児
(小・中・高)

提供時間：平日10:30～13:30
土,祝10:00～16:00

提供時間：平日15:00～18:00
土,祝,学校休業日
10:00～16:00

TEL：0948-43-4027
FAX：0948-43-4028

お気軽に
ご相談ください！



※障がい児通所支援事業を利用する場合は、市町村が発行する「障がい児通所受給者証」が必要です。お住まいの地域の障がい福祉課にお問い合わせください。