

チャイルドハート高田2番館

事業種別：児童発達支援

営業日：月～土
営業時間：(平日) 9:00～18:00
(土曜・長期休暇) 8:30～17:30
送迎：あり

支援方針：お子様の「発達の課題」や「つまずき」を「遊び」と「学習」で取り除き、本来のなりたい姿に近づく支援をします。



健康状態

【健康・生活】

- ・基本的な生活スキルの向上
- ・健康的な生活リズムの形成
- 食事・着脱・排泄・LST
- 時間認識・行動の切り替え

心身機能・構造

活動

参加

【運動・感覚】

- ・姿勢・運動・動作の向上
- ・保有する感覚の総合的な活用
- 感覚統合遊び・ダンス・スポーツ
- 水遊び・体操

【認知・行動】

- ・認知機能の向上と活用
- ・空間・時間・数の概念の獲得
- コグトレ・ブロック・マッチング

【言語・コミュニケーション】

- ・言語の形成と活用
- ・コミュニケーションスキルの向上
- 意思伝達カード・発表・活動当番

【人間関係・社会性】

- ・自己理解と他者との関わり
- ・集団参加・アタッチメント形成
- 模倣遊び・集団活動・SST・他己紹介

個人因子

環境因子

【体験・行事】

- ・季節を感じられる戸外活動や体験・行事活動
- 戸外活動→公園・児童館・遠足・プール・川・海
- 体験活動→クッキング・掃除・買い物・外食・莓狩り
- 行事活動→恵方巻・お花見・プール・お祭り・ハロウィン
- クリスマス・初詣・誕生会

【家族支援】

- ・兄弟児さんに対する相談対応や保護者さんへの子育てサポート支援

【職員の質の向上】

- ・資質向上の為の研修(別紙)

【移行支援】

- ・移行先との連携や支援体制の構築
- ・インクルージョン推進の取組み
- ・進学、就職に向けてのサポート

【地域支援】

- ・子ども家庭支援センターや、各教育機関、相談支援専門員との連携
- ・自立支援協議会の研修等に参加

チャイルドハートの理念 6つの誓い

- 1、私たちは全ての子どもは発達すると信じて支援します
- 2、私たちは「遊び」を通して発達の土台を強固にする支援をします
- 3、私たちは「学習」を通して「働く人」に成長するための「進学」「就職」の支援をします
- 4、私たちは支える人たちとの「つながり」を大切に支援をします
- 5、私たちは「笑顔」「共感」「傾聴」の姿勢で全ての利用者を支援します
- 6、私たちは「こども」第一の精神で支援します

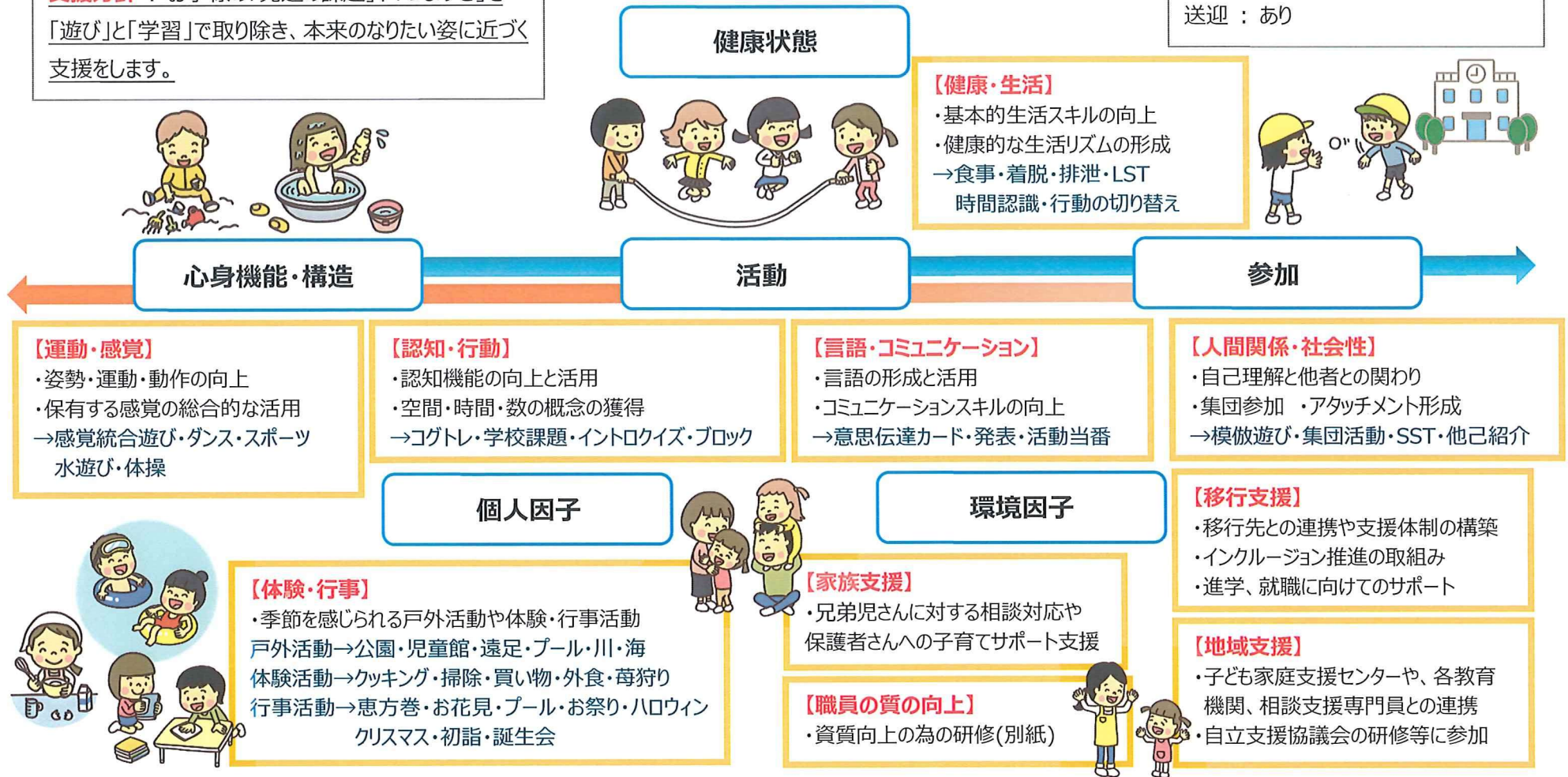


チャイルドハート高田2番館

事業種別：放課後等デイサービス

営業日：月～土
 営業時間：(平日) 9:00～18:00
 (土曜・長期休暇) 8:30～17:30
 送迎：あり

支援方針：お子様の「発達の課題」や「つまづき」を「遊び」と「学習」で取り除き、本来のなりたい姿に近づく支援をします。



チャイルドハートの理念 6つの誓い

- 1、私たちは全ての子どもは発達すると信じて支援します
- 2、私たちは「遊び」を通して発達の土台を強固にする支援をします
- 3、私たちは「学習」を通して「働く人」に成長するための「進学」「就職」の支援をします
- 4、私たちは支える人たちとの「つながり」を大切に支援をします
- 5、私たちは「笑顔」「共感」「傾聴」の姿勢で全ての利用者を支援します
- 6、私たちは「こども」第一の精神で支援します





職員の質の向上

資質向上の為、年間計画に沿って研修に取り組んでおります。



■療育について

【療育入門】

感覚器官・感覚エクササイズ

【療育初級】

原始反射・遊び発達のピラミッド・原始反射エクササイズ

【療育中級】

原始反射・原始反射エクササイズ

■実務について

倫理・コンプライアンス・基礎知識①②③

■新人研修

社会人基礎力・安全衛生管理・チャイルドハートとは

・発達障がい児について・チャイルドハートの療育について

・チャイルドハートの学習支援・虐待防止

・身体拘束の適正化・ハラスメント基礎

■安全管理について

BCP・安全管理



■その他

制度・虐待防止・身体拘束の適正化・感染症対策・学習支援の方法・職場におけるハラスメント・能力開発 等