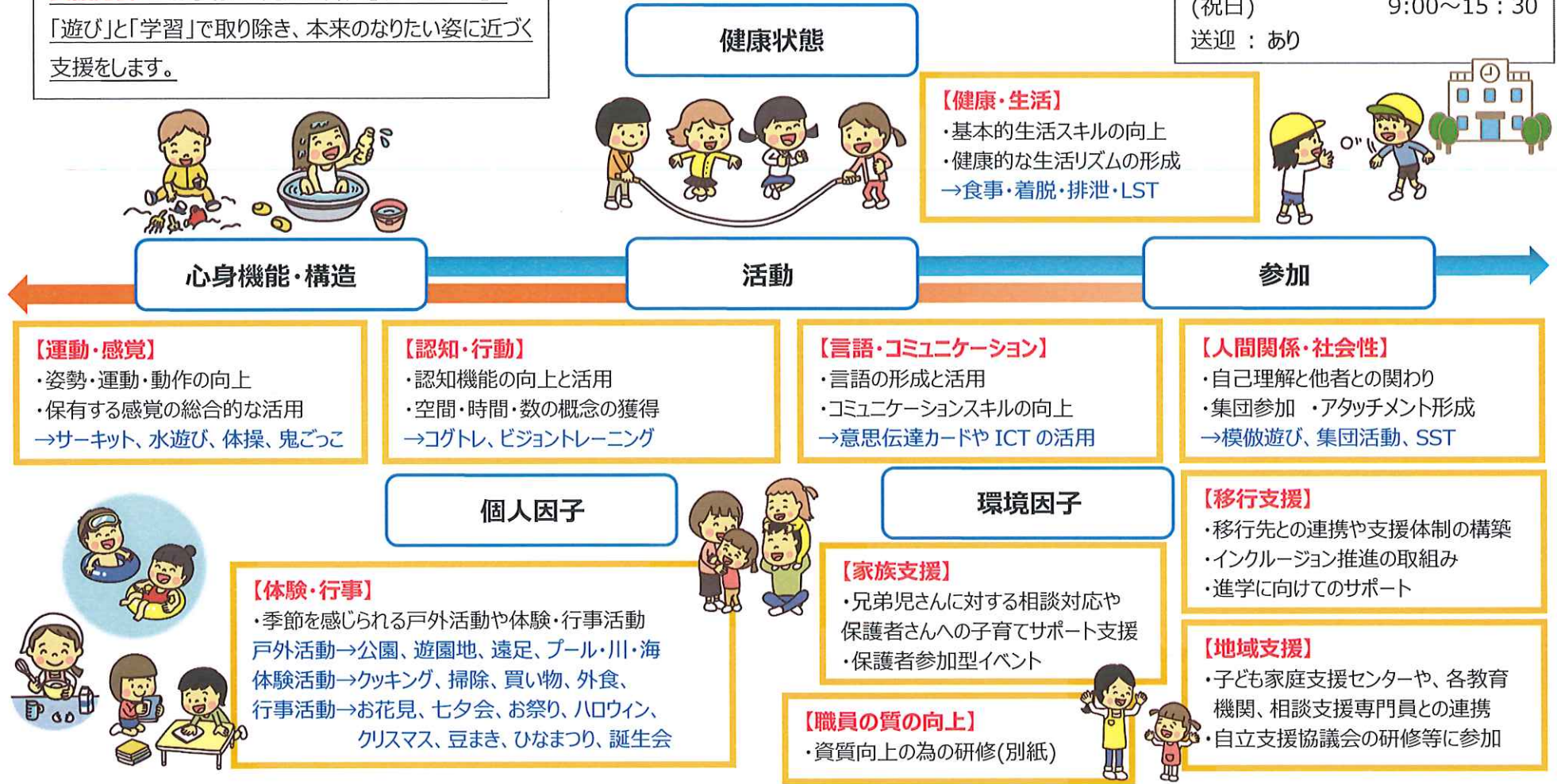


チャイルドハートたかた

事業種別：児童発達支援

営業日：月～土・祝日
 営業時間：(平日) 9:00～18:00
 (土曜) 8:30～17:30
 (祝日) 9:00～15:30
 送迎：あり

支援方針：お子様の「発達の課題」や「つまづき」を「遊び」と「学習」で取り除き、本来のなりたい姿に近づく支援をします。



チャイルドハートの理念 6つの誓い

- 1、私たちは全ての子どもは発達すると信じて支援します
- 2、私たちは「遊び」を通して発達の土台を強固にする支援をします
- 3、私たちは「学習」を通して「働く人」に成長するための「進学」「就職」の支援をします
- 4、私たちは支える人たちとの「つながり」を大切にしたい支援をします
- 5、私たちは「笑顔」「共感」「傾聴」の姿勢で全ての利用者を支援します
- 6、私たちは「こども」第一の精神で支援します

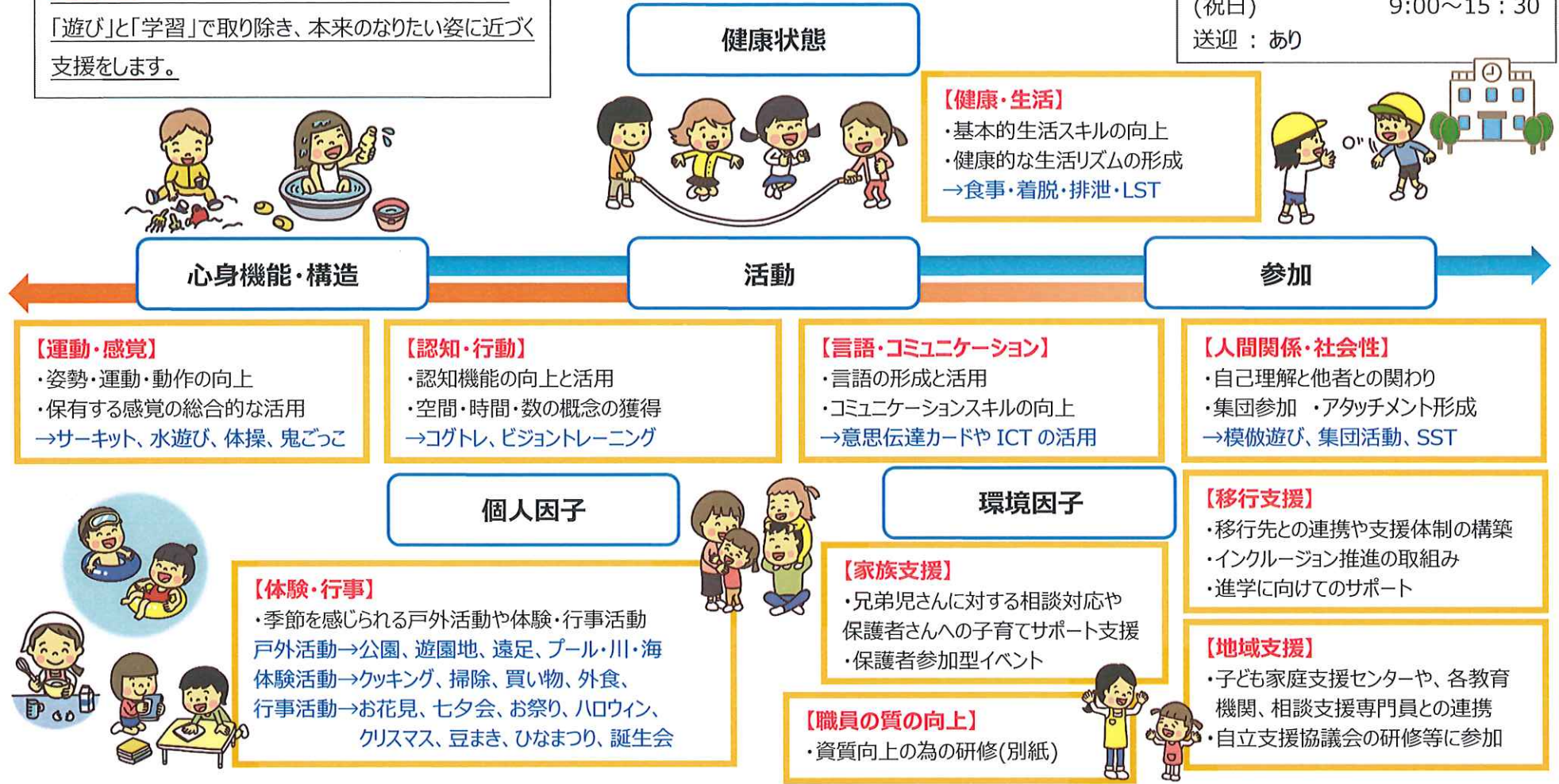


チャイルドハートたかた

事業種別：放課後等デイサービス

営業日：月～土・祝日
 営業時間：(平日) 9:00～18:00
 (土曜) 8:30～17:30
 (祝日) 9:00～15:30
 送迎：あり

支援方針：お子様の「発達の課題」や「つまづき」を「遊び」と「学習」で取り除き、本来のなりたい姿に近づく支援をします。



チャイルドハートの理念 6つの誓い

- 1、私たちは全ての子どもは発達すると信じて支援します
- 2、私たちは「遊び」を通して発達の土台を強固にする支援をします
- 3、私たちは「学習」を通して「働く人」に成長するための「進学」「就職」の支援をします
- 4、私たちは支える人たちとの「つながり」を大切にしたい支援をします
- 5、私たちは「笑顔」「共感」「傾聴」の姿勢で全ての利用者を支援します
- 6、私たちは「こども」第一の精神で支援します



令和6年度 ブランディングプロジェクト研修 日程予定表

<全スタッフ必須>

* WEB研修 (zoomによる生配信)

	受講条件	テスト合格	研修時間	4月	5月	6月	7月	8月	9月	10月	11月	12月	1月	2月	3月
新人研修	入社半年以内	理解度チェック有	1.5h	動画視聴	動画視聴	動画視聴	動画視聴	動画視聴	動画視聴	動画視聴	動画視聴	動画視聴	動画視聴	動画視聴	動画視聴
実務	—	確認テスト有	6h		実務初級編 5/13(月)	動画視聴	動画視聴	動画視聴	テスト	動画視聴	実務初級編 11/13(水)	動画視聴	動画視聴	動画視聴	テスト
療育入門	入社半年～1.5年未満	確認テスト有	1.5h	動画視聴	動画視聴	テスト	動画視聴	動画視聴	動画視聴	テスト	動画視聴	動画視聴	動画視聴	テスト	動画視聴
療育初級	入社1.5年以上入門編合格者	32点/40点	2h	動画視聴	動画視聴	動画視聴	テスト	動画視聴	動画視聴	動画視聴	テスト	動画視聴	動画視聴	動画視聴	テスト
能力開発	—	レポート有	1.5h				学習支援編 7/17(水)	動画視聴	動画視聴	動画視聴	動画視聴	動画視聴	動画視聴	動画視聴	動画視聴
BCP	—	レポート有	1h			WEB研修 6/10(月)				動画視聴					
安全管理	—	レポート有	1h		WEB研修 5/13(月)					動画視聴					
虐待防止	—	レポート有	1h	WEB研修 4/15(月)						動画視聴					
身体拘束等適正化	—	レポート有	1h	WEB研修 4/22(月)						動画視聴					
感染症対策	—	レポート有	0.5h	WEB研修 4/26(金)			WEB研修 7/26(金)			WEB研修 10/25(金)			WEB研修 1/24(金)		
コーチング研修 (現場)	—	—	5h			本部研修6/17(月)									
ハラスメント研修	事業所1名は必須	—	2h		ハラスメント研修 5/27(月)	WEB	WEB	WEB	WEB	WEB	ハラスメント研修 11/25(月)	WEB	WEB	WEB	WEB

<管理者・児発管必須>

管理責任者研修	管理者・児発管必須	—	6.5h				管理責任者研修 7/13(土)				管理責任者研修 11/9(土)				管理責任者研修 3/15(土)
コーチング研修 (リーダー)	管理者・児発管必須	—	2h												管理責任者研修 3/15(土)
本部研修	就任決定後1回以上必須	—	16h			本部研修 6/18・6/19				本部研修10/21・ 10/22				本部研修 2/17・2/18	

<スキルアップ研修>

療育中級	療育初級合格者	40点/50点	2.5h			動画視聴	動画視聴	動画視聴	テスト	動画視聴	動画視聴	テスト	動画視聴	動画視聴	テスト
------	---------	---------	------	--	--	------	------	------	-----	------	------	-----	------	------	-----

	実施回数	4月	5月	6月	7月	8月	9月	10月	11月	12月	1月	2月	3月
虐待意識調査(無料)	2回/年	調査表実施						調査表実施					
メンタルヘルス調査(有料)	2回/年		実施目安時期				実施目安時期	→					
360度評価(有料)	1回/年		実施目安時期	→			実施目安時期	→					

※メンタルヘルス調査・360度評価の実施をご検討される場合は、本部までお問い合わせください。

※研修日程は、やむを得ない事情等により日程を変更させていただく場合がありますのでご了承ください。